

Panorámica urbana



32



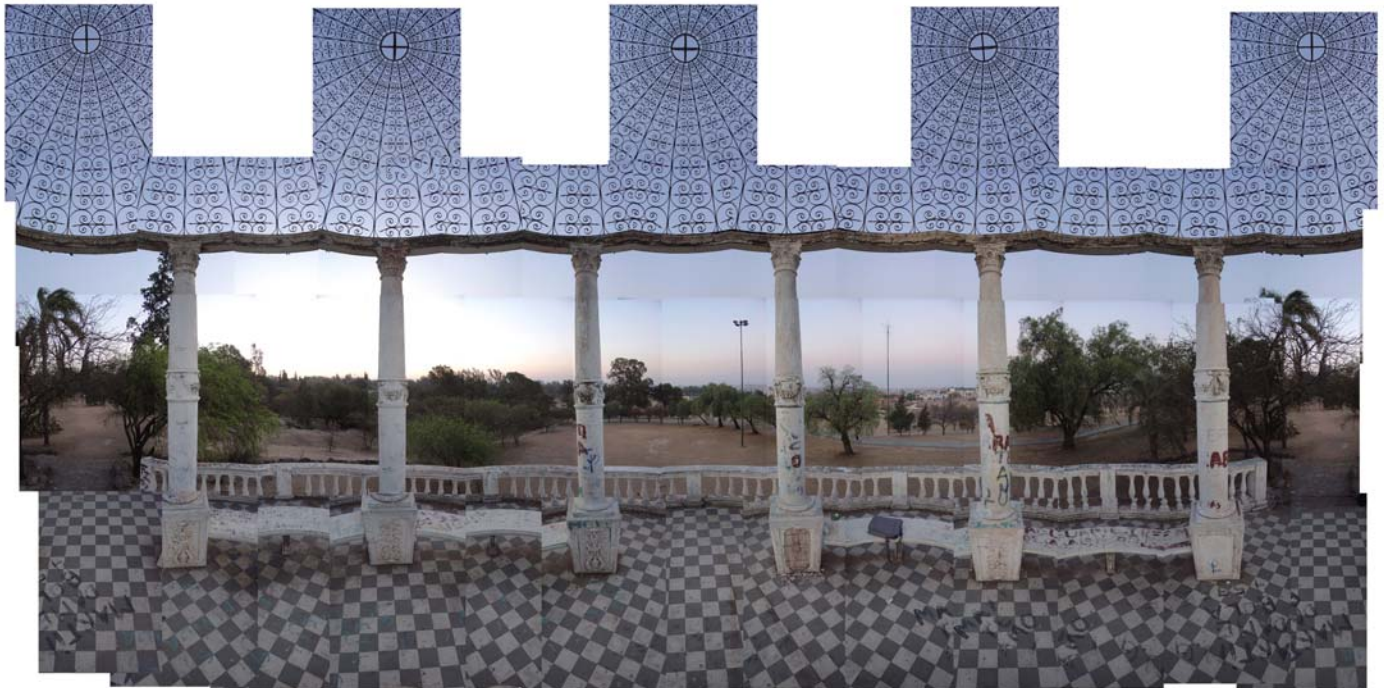
Egresó de la Escuela Lino E. Spilimbergo. En el trayecto coordinó el taller "Azul de Tocar" y fue parte de la experiencia de formación y producción "Sisizononón". Además, expuso en diversas muestras colectivas e individuales; codirigió "Encajared", un contenedor de fotografía cordobesa contemporánea; y en 2004 largó con "Observatorio Urbano". Este último, es un proyecto desde donde continúa produciendo y preguntando a su entorno. Aquí, algunas de sus respuestas abiertas. 🗨️

Colón y General Paz,
impresión lambda, 2008.

Es fotógrafo, docente y artista. Trabaja desde hace un rato con rigor investigativo y mucha creatividad, utilizando la fotografía como recurso indagador de los espacios cotidianos, las formas y la luz.



Peatonal San Martín al 200, 45 x 255 cm., impresión lambda, 2007.



Glorieta Parque Sarmiento, 48 x 95 cm., impresión lambda, 2006.

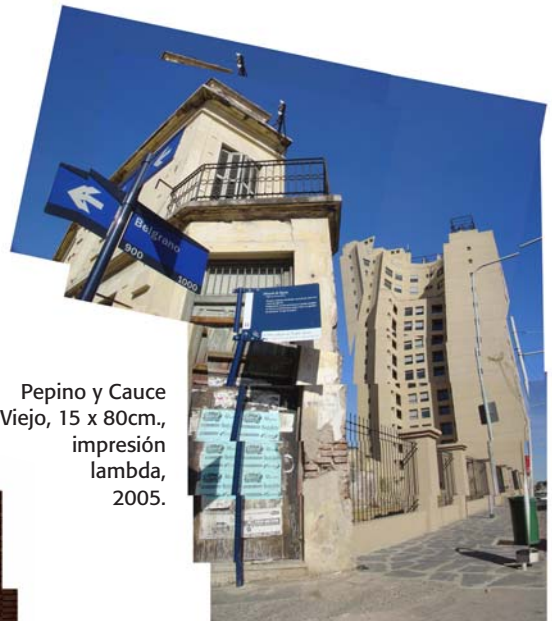


Santa Catalina, 137 x 69 cm., impresión lambda, 2008.

Sobre el ensamble

34

Manuel Pascual tomó formas de trabajo de otros colegas y fue encontrando su propio lenguaje. La fotografía intervenida es una técnica que indica, en su caso, el ensamble de partes de lo que luego será una gran panorámica, con superposiciones y juego de luces. Las imágenes tienen la virtud del detalle gracias a la nitidez que conservan al evitar el uso de ópticas granangulares.



Pepino y Cauce Viejo, 15 x 80cm., impresión lambda, 2005.



Balcón Illia nublado, 15 x 80cm., impresión lambda, 2005.